

**Модифицированный Скрининговый Тест на Аутизм для Детей
(пересмотренный, с дополнительным пошаговым интервью)**

**Modified Checklist for Autism in Toddlers, Revised, with Follow-Up
(M-CHAT-R/F)TM**

**Diana L. Robins, Ph.D.
Deborah Fein, Ph.D.
Marianne Barton, Ph.D.**

Благодарность: Мы выражаем признательность исследовательской группе М-СНАТ в Испании по разработке формата диаграммы потока, используемого в данном документе.

Узнать больше можно тут: www.mchatscreen.com
Связаться с Дианой Робинс: mchatscreen2009@gmail.com

Разрешение на использование M-CHAT-R/F™:

Модифицированный Скрининговый Тест на Аутизм для Детей, пересмотренный, с дополнительным пошаговым интервью (M-CHAT-R/F; Robins, Fein, & Barton, 2009) - 2-этапный родительский отчет как скрининговый инструмент для оценки риска Расстройства Аутистического Спектра (РАС). M-CHAT-R/F доступен для бесплатной загрузки в клинических, исследовательских и образовательных целях. Скачать M-CHAT-R/F и связанные с ним материалы разрешено с www.mchatscreen.com.

M-CHAT-R/F является авторским инструментом, использование M-CHAT-R/F должно соответствовать следующим требованиям:

- (1) Перепечатка и воспроизведение M-CHAT-R должны включать указание на авторское право в нижней части страницы (© 2009 Diana Robins, Deborah Fein, & Marianne Barton). Никакие изменения не могут быть сделаны в пунктах, инструкции или порядке пунктов без разрешения авторов.
- (2) M-CHAT-R должен использоваться полностью. Имеющиеся данные указывают на то, что любые подмножества пунктов не показывают наглядно адекватные психометрические свойства.
- (3) Стороны, заинтересованные в воспроизведении M-CHAT-R/F в печатном виде (например, книга или статья в журнале) или в электронном виде для использования другими лицами (например, в качестве цифровой медицинской документации или иных программных продуктов), должны связаться с Дианой Робинс для запроса разрешения (mchatscreen2009@gmail.com).
- (4) Если вы находитесь в системе медицины и хотите включить вопросы первого этапа M-CHAT-R в ваши электронные медицинские записи (ЭМЗ), то вы можете сделать это. Однако, если вы хотите распространить ваши электронные медицинские записи за пределы медицинской деятельности, то, пожалуйста, обратитесь к Диане Робинс, чтобы запросить лицензионное соглашение.

Инструкция по использованию

M-CHAT-R можно использовать в рамках профилактического осмотра ребёнка, также им могут пользоваться другие специалисты или профессионалы для оценки риска Расстройства Аутистического Спектра (РАС). Основная идея M-CHAT-R - максимальная чувствительность, что означает выявление настолько большого количества случаев РАС, насколько это возможно. Поэтому существует высокая доля ложноположительных результатов, это означает, что не у каждого ребёнка, у которого выявлен риск, будет диагностировано Расстройство Аутистического Спектра (РАС). Для решения этой проблемы, мы разработали дополнительное пошаговое интервью (M-CHAT-R/F). Используя тест нужно знать, что даже с дополнительным пошаговым интервью значительному числу детей, у которых M-CHAT-R показал положительный результат, не будет диагностировано Расстройство Аутистического Спектра (РАС); тем не менее у этих детей есть высокий риск иных нарушений или задержек развития, следовательно, оценка любого ребёнка, у которого выявлен положительный результат, имеет под собой основание.

Результат M-CHAT-R можно подсчитать менее чем за две минуты. Инструкцию по подсчёту баллов можно скачать с <http://www.mchatscreen.com>. Все связанные материалы также доступны для скачивания.

Алгоритм подсчёта

Ответ "НЕТ" по всем пунктам, за исключением 2, 5 и 12, указывает на риск РАС; ответ "ДА" для пунктов 2, 5 и 12 указывает на риск РАС. Следующий алгоритм максимизирует психометрические свойства M-CHAT-R:

НИЗКИЙ РИСК: Количество баллов 0-2; если ребёнок младше 24 месяцев, то проведите повторное тестирование по достижению им 2 лет. Никаких дополнительных действий не требуется, если наблюдение не выявляет риск РАС.

СРЕДНИЙ РИСК: Количество баллов 3-7; используйте дополнительное пошаговое интервью (второй этап M-CHAT-R/F) для получения дополнительной информации об ответах, указывающих на риск РАС. Если количество баллов M-CHAT-R/F составляет 2 и выше, то результат тестирования положительный.

Рекомендованные действия: обратиться за диагностикой и оценкой необходимости раннего вмешательства. Если количество баллов этапа дополнительного пошагового интервью составляет 0-1, то результат тестирования отрицательный. Никаких дополнительных действий не требуется, если наблюдение не выявляет риск РАС. Ребёнок должен быть повторно обследован на будущих профилактических осмотрах.

ВЫСОКИЙ РИСК: Количество баллов 8-20; допустимо пропустить этап дополнительного пошагового интервью и немедленно обратиться за диагностикой и оценкой необходимости раннего вмешательства.

M-CHAT-R™

ФИО ребёнка _____
Дата рождения _____

Дата заполнения _____
Степень родства _____

Пожалуйста, ответьте на вопросы о Вашем ребёнке. При ответах учитывайте, как обычно ведёт себя ребёнок. Если Вы замечали у ребёнка поведение несколько раз, но обычно он/она так себя не ведёт, то, пожалуйста, ответьте "нет". Пожалуйста, обведите в каждом вопросе "да" или "нет". Спасибо.

1. Если Вы показываете на что-то на другом конце комнаты, Ваш ребёнок смотрит на это? (Пример: если Вы показываете на игрушку или животное, ребёнок смотрит на игрушку или животное?)	Да Нет
2. Вы когда-либо предполагали, что Ваш ребёнок может быть глухим?	Да Нет
3. Ваш ребёнок играет в воображаемые или сюжетно-ролевые игры? (Пример: притворяется, что пьёт из пустой чашки, изображает, что говорит по телефону, понарошку кормит куклу или плюшевую игрушку?)	Да Нет
4. Вашему ребёнку нравится забираться на предметы? (Пример: мебель, строения на игровой площадке, лестницы)	Да Нет
5. Ваш ребёнок делает необычные движения пальцами перед его/её глазами? (Пример: Ваш ребёнок шевелит его/её пальцами около его/её глаз?)	Да Нет
6. Ваш ребёнок указывает пальцем, чтобы попросить что-то или получить помощь? (Пример: указывает пальцем на лакомство или игрушку, до которой не может дотянуться)	Да Нет
7. Ваш ребёнок указывает пальцем на что-то интересное, чтобы обратить на это Ваше внимание? (Пример: указывает пальцем на самолёт в небе или на большой грузовик на дороге)	Да Нет
8. Ваш ребёнок интересуется другими детьми? (Пример: Ваш ребёнок наблюдает за другими детьми, улыбается им, идёт к ним?)	Да Нет
9. Ваш ребёнок показывает Вам предметы, принося их Вам или держа их около Вас, просто чтобы поделиться, а не попросить помощь? (Пример: показывает Вам цветок, мягкую игрушку или игрушечный грузовик)	Да Нет
10. Ваш ребёнок отзывается, когда Вы зовёте его/её по имени? (Пример: ребёнок оглядывается на Вас, говорит или лепечет, прекращает то, что он/она делает, когда Вы зовёте его/её по имени?)	Да Нет
11. Когда Вы улыбаетесь Вашему ребёнку, он/она улыбается Вам в ответ?	Да Нет
12. Ваш ребёнок расстраивается от бытовых звуков? (Пример: Ваш ребёнок кричит или плачет от таких звуков как шум пылесоса или громкая музыка?)	Да Нет
13. Ваш ребёнок умеет ходить?	Да Нет
14. Ваш ребёнок смотрит Вам в глаза, когда Вы говорите с ним/ней, играете с ним/ней или одеваете его/её?	Да Нет
15. Ваш ребёнок пытается копировать то, что Вы делаете? (Пример: машет рукой при прощании, хлопает в ладоши, издаёт смешные звуки Вам в ответ)	Да Нет
16. Если Вы оборачиваетесь, чтобы на что-то взглянуть, то Ваш ребёнок оглядывается вокруг, чтобы увидеть то, на что Вы смотрите?	Да Нет
17. Ваш ребёнок пытается обратить на себя Ваш взгляд? (Пример: Ваш ребёнок смотрит на Вас, ожидая похвалу, или говорит "смотри", или "посмотри на меня")	Да Нет
18. Ваш ребёнок понимает, когда Вы говорите ему/ей что-то сделать? (Пример: если Вы не сделаете указательных движений, то ребёнок сможет понять "положи книгу на стул" или "принеси мне одеяло"?)	Да Нет
19. Если происходит что-то необычное, то ребёнок смотрит на Ваше лицо, чтобы понять, как Вы к этому относитесь? (Пример: если он/она услышит странный или забавный звук или увидит новую игрушку, то он/она посмотрит на Ваше лицо?)	Да Нет
20. Вашему ребёнку нравится двигательная активность? (Пример: когда кружат или подбрасывают на коленях)	Да Нет

Разрешение на использование

Модифицированный Скрининговый Тест на Аутизм для Детей, пересмотренный, с дополнительным пошаговым интервью (M-CHAT-R/F; Robins, Fein, & Barton, 2009) приводится в дополнение к M-CHAT-R. Скачать M-CHAT-R/F можно с www.mchatscreen.com.

M-CHAT-R/F является авторским инструментом, использование этого инструмента ограничено авторами и защищено авторским правом. M-CHAT-R и M-CHAT-R/F могут быть использованы в клинических, исследовательских и образовательных целях. Несмотря на то, что мы сделали инструмент бесплатным для этих целей, он защищён авторским правом и не относится к продуктам с открытым исходным кодом. Любой заинтересованный в использовании M-CHAT-R/F в каких-либо коммерческих или программных продуктах должен связаться с Дианой Робинс mchatscreen2009@gmail.com для получения разрешения.

Инструкция по использованию

M-CHAT-R/F создан в дополнение к использованию M-CHAT-R; M-CHAT-R применяется для детей раннего возраста (между 16 и 30 месяцами) с целью оценки риска Расстройства Аутистического Спектра (РАС). Используя тест нужно знать, что даже с дополнительным пошаговым интервью значительному числу детей, у которых M-CHAT-R показал положительный результат, не будет диагностировано Расстройство Аутистического Спектра (РАС); тем не менее у этих детей есть высокий риск иных нарушений или задержек развития, следовательно, оценка любого ребёнка, у которого выявлен положительный результат, имеет под собой основание.

После прохождения родителем M-CHAT-R подсчитайте баллы в соответствии с инструкцией. Если результат ребёнка оценивается как положительный, то используйте дополнительное пошаговое интервью для тех пунктов M-CHAT-R, в которых ребёнок не соответствует требованиям. Только те элементы, в которых нет соответствия, включаются в полное интервью.

Каждая страница интервью соответствует одному пункту M-CHAT-R. Следуйте по блок-схемам, задавая вопросы до достижения "СООТВЕТСТВУЕТ / НЕ СООТВЕТСТВУЕТ". Пожалуйста, имейте в виду, что родитель может дать ответ "возможно" во время интервью. Когда родитель даёт ответ "возможно", спросите его, что ближе "да" или "нет", и продолжайте интервью в соответствии с данным ответом. В тех местах, где предусмотрено отдельное пространство для ответа "другое", интервьюер должен использовать своё суждение, чтобы определить, является ли это единичной реакцией или нет.

Оценивается каждый пункт в опроснике M-CHAT-R/F (который содержит те же элементы, что и M-CHAT-R, но "Да / Нет" заменены на "Соответствует / Не соответствует"). Результат интервью оценивается как положительный, если ребёнок в дополнительном пошаговом интервью по любым двум пунктам набирает "Не соответствует". Если ребёнок оценивается положительно по результатам M-CHAT-R/F, то настоятельно рекомендуется обратиться за диагностикой и оценкой необходимости раннего вмешательства как можно скорее. Пожалуйста, имейте в виду, что если медицинский специалист или родитель имеют опасения относительно РАС, то дети должны быть направлены на диагностику независимо от результатов M-CHAT-R или M-CHAT-R/F.

М-СНАТ-R Follow-Up™ Таблица Баллов

Пожалуйста, обратите внимание: "Да" и "Нет" заменены на "Соответствует" и "Не соответствует".

1. Если Вы показываете на что-то на другом конце комнаты, Ваш ребёнок смотрит на это? (Пример: если Вы показываете на игрушку или животное, ребёнок смотрит на игрушку или животное?)	Соответствует Не соответствует
2. Вы когда-либо предполагали, что Ваш ребёнок может быть глухим?	Соответствует Не соответствует
3. Ваш ребёнок играет в воображаемые или сюжетно-ролевые игры? (Пример: притворяется, что пьёт из пустой чашки, изображает, что говорит по телефону, понарошку кормит куклу или плюшевую игрушку?)	Соответствует Не соответствует
4. Вашему ребёнку нравится забираться на предметы? (Пример: мебель, строения на игровой площадке, лестницы)	Соответствует Не соответствует
5. Ваш ребёнок делает необычные движения пальцами перед его/её глазами? (Пример: Ваш ребёнок шевелит его/её пальцами около его/её глаз?)	Соответствует Не соответствует
6. Ваш ребёнок указывает пальцем, чтобы попросить что-то или получить помощь? (Пример: указывает пальцем на лакомство или игрушку, до которой не может дотянуться)	Соответствует Не соответствует
7. Ваш ребёнок указывает пальцем на что-то интересное, чтобы обратить на это Ваше внимание? (Пример: указывает пальцем на самолёт в небе или на большой грузовик на дороге)	Соответствует Не соответствует
8. Ваш ребёнок интересуется другими детьми? (Пример: Ваш ребёнок наблюдает за другими детьми, улыбается им, идёт к ним?)	Соответствует Не соответствует
9. Ваш ребёнок показывает Вам предметы, принося их Вам или держа их около Вас, просто чтобы поделиться, а не попросить помощь? (Пример: показывает Вам цветок, мягкую игрушку или игрушечный грузовик)	Соответствует Не соответствует
10. Ваш ребёнок отзывается, когда Вы зовёте его/её по имени? (Пример: ребёнок оглядывается на Вас, говорит или лепечет, прекращает то, что он/она делает, когда Вы зовёте его/её по имени?)	Соответствует Не соответствует
11. Когда Вы улыбаетесь Вашему ребёнку, он/она улыбается Вам в ответ?	Соответствует Не соответствует
12. Ваш ребёнок расстраивается от бытовых звуков? (Пример: Ваш ребёнок кричит или плачет от таких звуков как шум пылесоса или громкая музыка?)	Соответствует Не соответствует
13. Ваш ребёнок умеет ходить?	Соответствует Не соответствует
14. Ваш ребёнок смотрит Вам в глаза, когда Вы говорите с ним/ней, играете с ним/ней или одеваете его/её?	Соответствует Не соответствует
15. Ваш ребёнок пытается копировать то, что Вы делаете? (Пример: машет рукой при прощании, хлопает в ладоши, издаёт смешные звуки Вам в ответ)	Соответствует Не соответствует
16. Если Вы оборачиваетесь, чтобы на что-то взглянуть, то Ваш ребёнок оглядывается вокруг, чтобы увидеть то, на что Вы смотрите?	Соответствует Не соответствует
17. Ваш ребёнок пытается обратить на себя Ваш взгляд? (Пример: Ваш ребёнок смотрит на Вас, ожидая похвалу, или говорит "смотри", или "посмотри на меня")	Соответствует Не соответствует
18. Ваш ребёнок понимает, когда Вы говорите ему/ей что-то сделать? (Пример: если Вы не сделаете указательных движений, то ребёнок сможет понять "положи книгу на стул" или "принеси мне одеяло"?)	Соответствует Не соответствует
19. Если происходит что-то необычное, то ребёнок смотрит на Ваше лицо, чтобы понять, как Вы к этому относитесь? (Пример: если он/она услышит странный или забавный звук или увидит новую игрушку, то он/она посмотрит на Ваше лицо?)	Соответствует Не соответствует
20. Вашему ребёнку нравится двигательная активность? (Пример: когда кружат или подбрасывают на коленях)	Соответствует Не соответствует

Количество баллов: _____

1. Если Вы показываете на что-то на другом конце комнаты, _____ смотрит на это?

Да

Нет

Пожалуйста, приведите пример, как ребёнок реагирует, когда Вы указываете на что-то. (если родитель не может привести пример "СООТВЕТСТВУЕТ", то опросите его по примерам ниже)

Если Вы указываете на что-то, то что обычно делает Ваш ребёнок?

Примеры "СООТВЕТСТВУЕТ"

Смотрит на объект	Да	Нет
Указывает на объект	Да	Нет
Смотрит и комментирует объект	Да	Нет
Смотрит, если родитель указывает, и говорит: "Смотри!"	Да	Нет

Примеры "НЕ СООТВЕТСТВУЕТ"

Игнорирует родителя	Да	Нет
Смотрит по сторонам без повода	Да	Нет
Следит за пальцем родителя	Да	Нет

Да только для примера(ов) "СООТВЕТСТВУЕТ"

Да для обоих примеров "СООТВЕТСТВУЕТ" и "НЕ СООТВЕТСТВУЕТ"

Да только для примера(ов) "НЕ СООТВЕТСТВУЕТ"

СООТВЕТСТВУЕТ

**Ребёнок
чаще делает?**

НЕ СООТВЕТСТВУЕТ

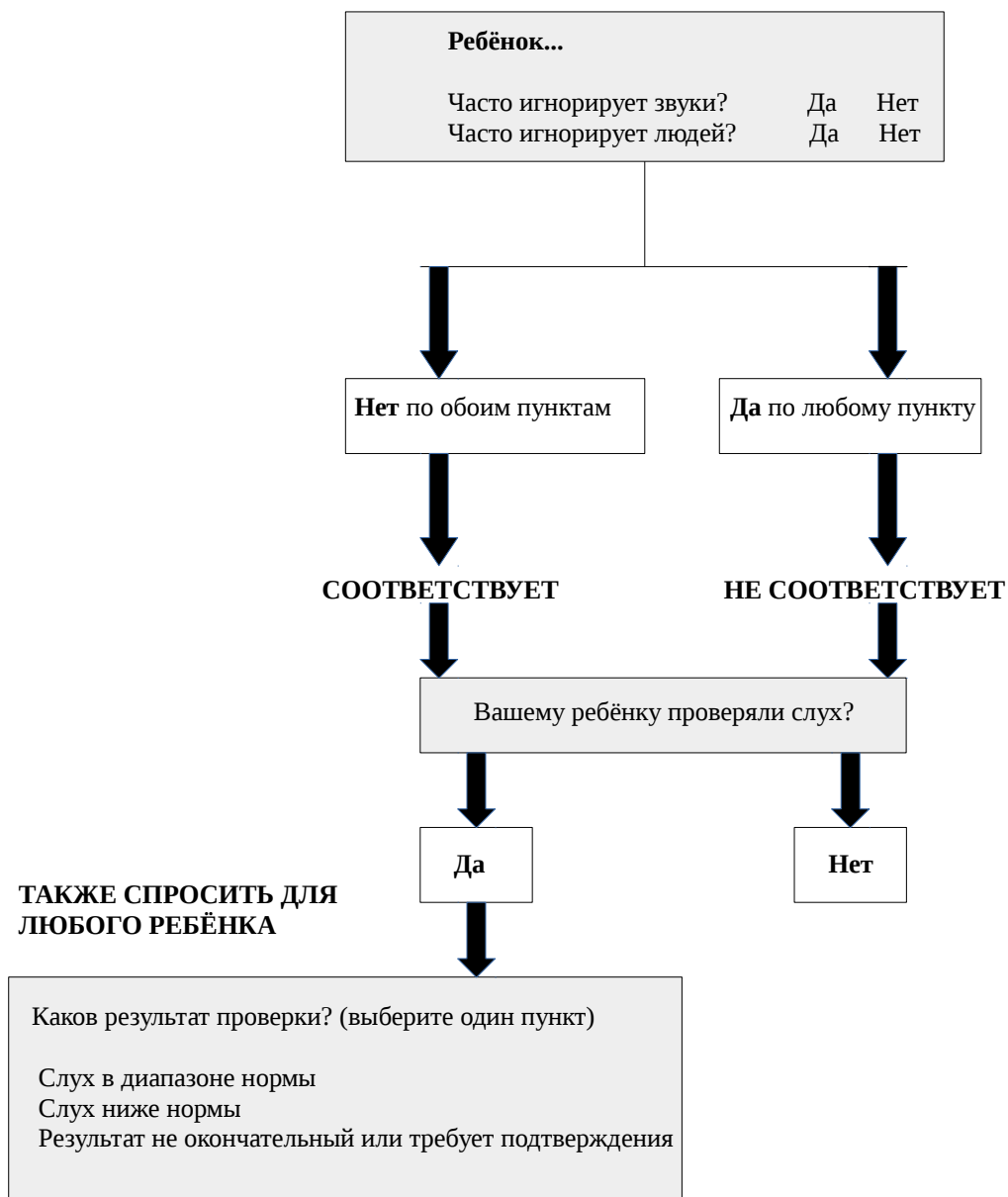
Чаще пример(ы) "СООТВЕТСТВУЕТ"

СООТВЕТСТВУЕТ

Чаще пример(ы) "НЕ СООТВЕТСТВУЕТ"

НЕ СООТВЕТСТВУЕТ

2. Вы сообщили, что задавались вопросом, может ли Ваш ребёнок быть глухим. Что навело Вас на эту мысль?



3. _____ играет в воображаемые или сюжетно-ролевые игры?

Да

Нет

Пожалуйста, приведите пример, как ребёнок играет в воображаемые игры. (если родитель не может привести один из примеров "СООТВЕТСТВУЕТ" ниже, то опросите по каждому отдельно)

Ребёнок когда-либо...

Изображает, как пьёт из игрушечной чашки?	Да	Нет
Изображает, что ест игрушечной ложкой или вилкой?	Да	Нет
Изображает, будто говорит по телефону?	Да	Нет
Изображает, что кормит куклу или плюшевую игрушку настоящей или игрушечной едой?	Да	Нет
Возит машинку, изображая езду по дороге?	Да	Нет
Изображает робота, самолёт, балерину или иной любимый персонаж?	Да	Нет
Ставит кастрюлю на воображаемую плиту?	Да	Нет
Помешивает воображаемую пищу?	Да	Нет
Сажает фигурку или куклу в грузовик или машинку, изображая водителя или пассажира?	Да	Нет
Изображает, будто пылесосит ковёр, подметает пол, косит лужайку?	Да	Нет
Другое (опишите детально):		

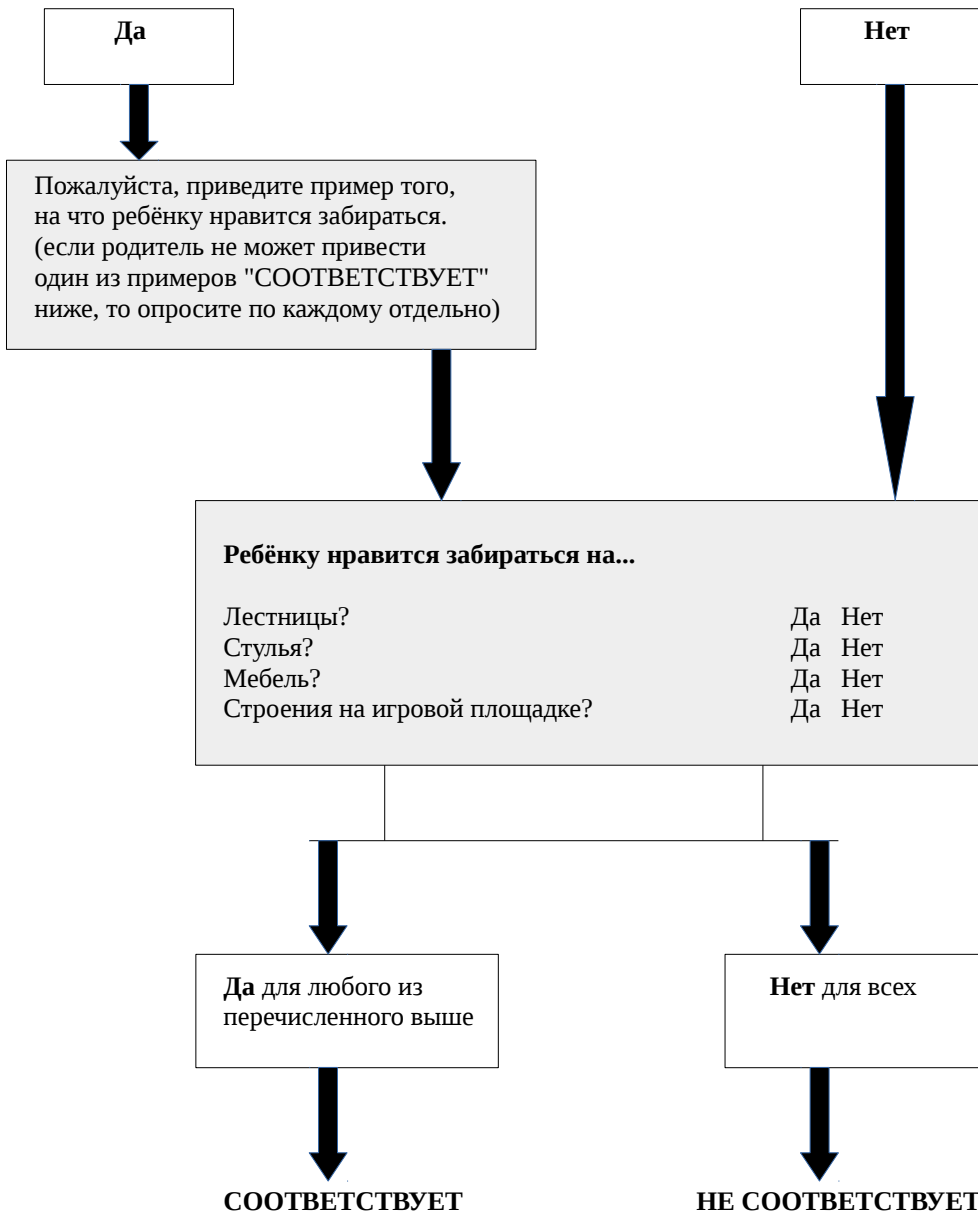
Да для любого пункта

Нет для всех пунктов

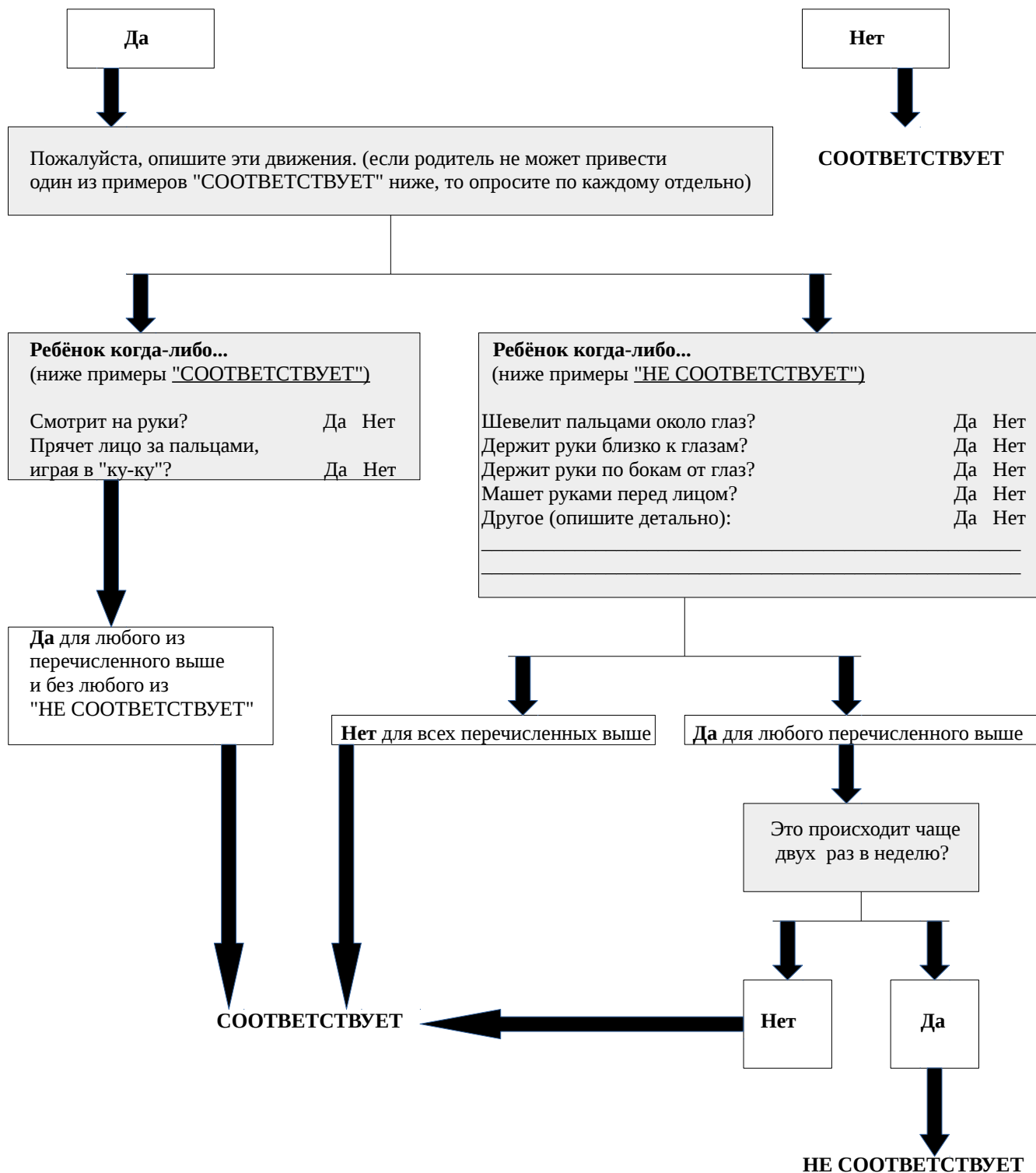
СООТВЕТСТВУЕТ

НЕ СООТВЕТСТВУЕТ

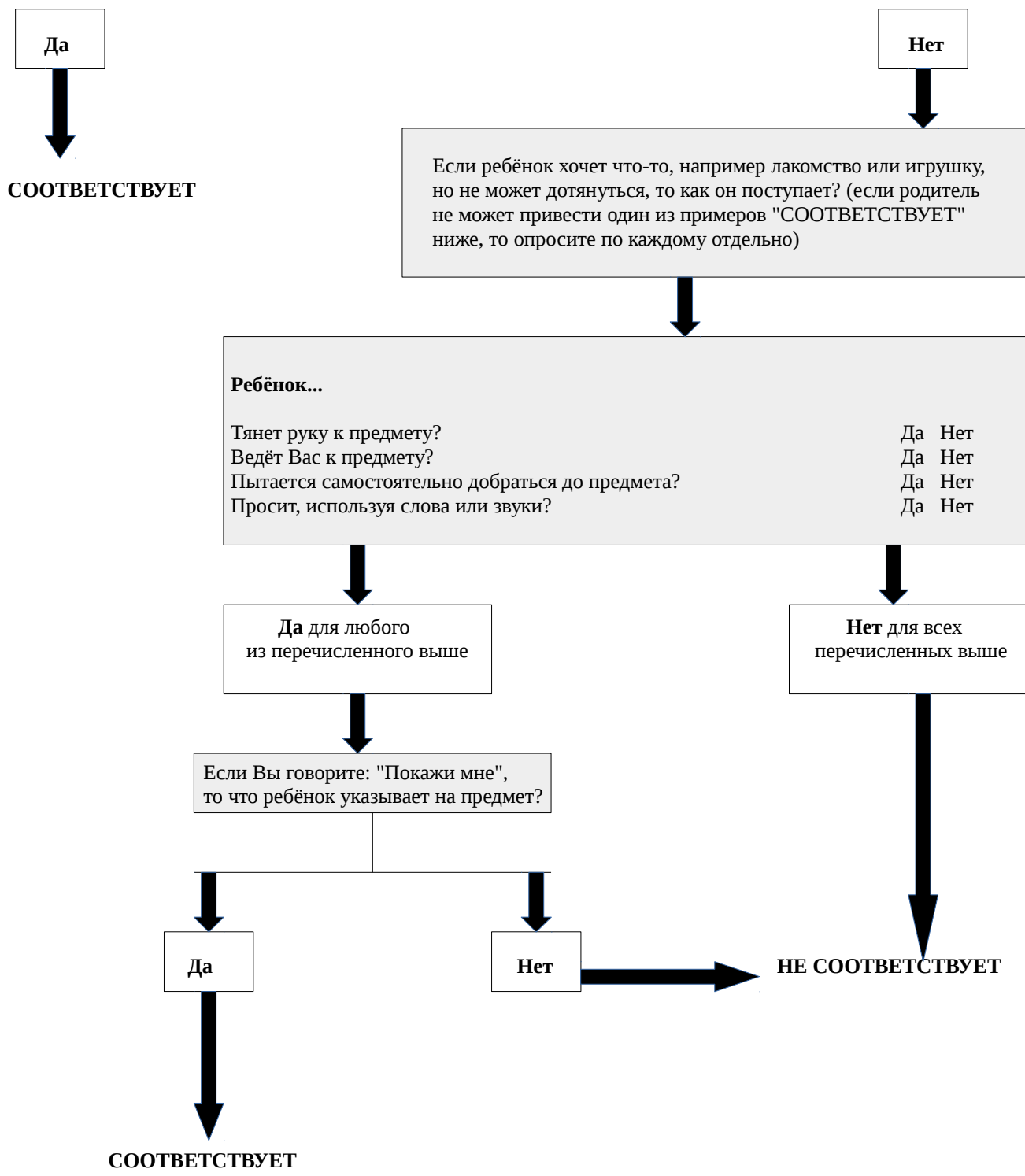
4. _____ нравится забираться на предметы?



5. _____ делает необычные движения пальцами перед его/её глазами?

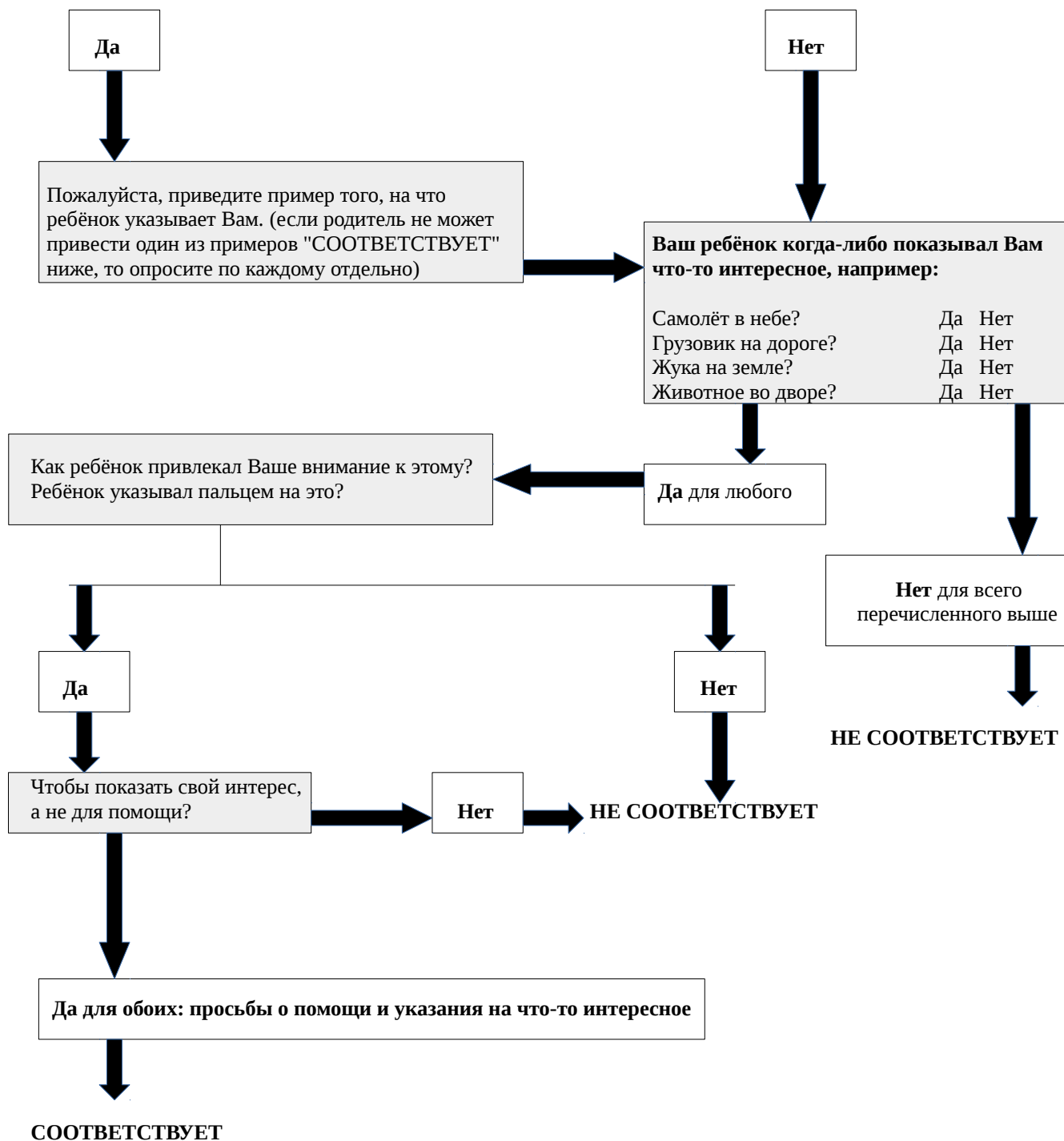


6. Ваш ребёнок указывает пальцем, чтобы попросить что-то или получить помощь?

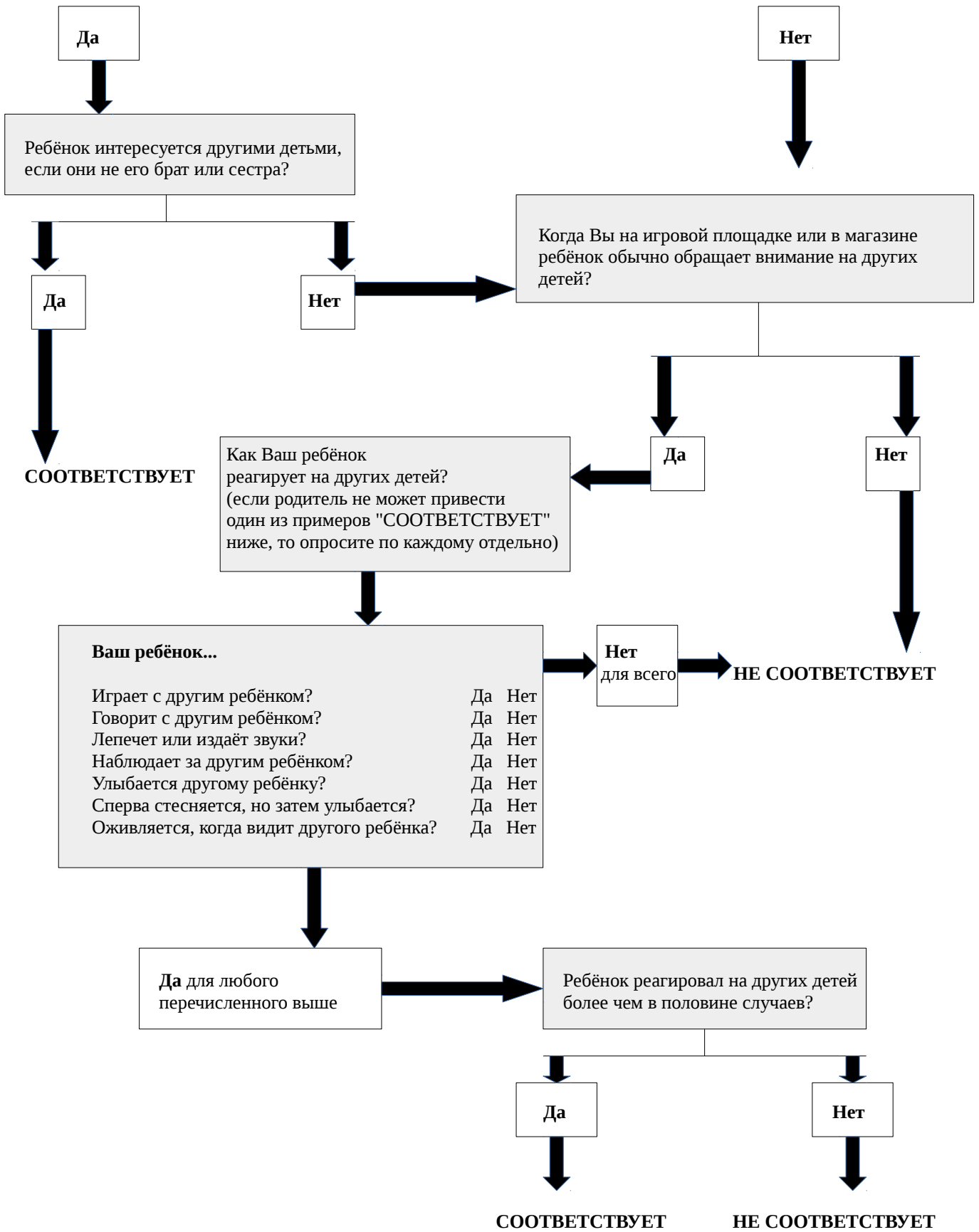


7. После п.6 продолжите: Мы говорили про то, показывает ли ребёнок пальцем на предмет, который хочет попросить.

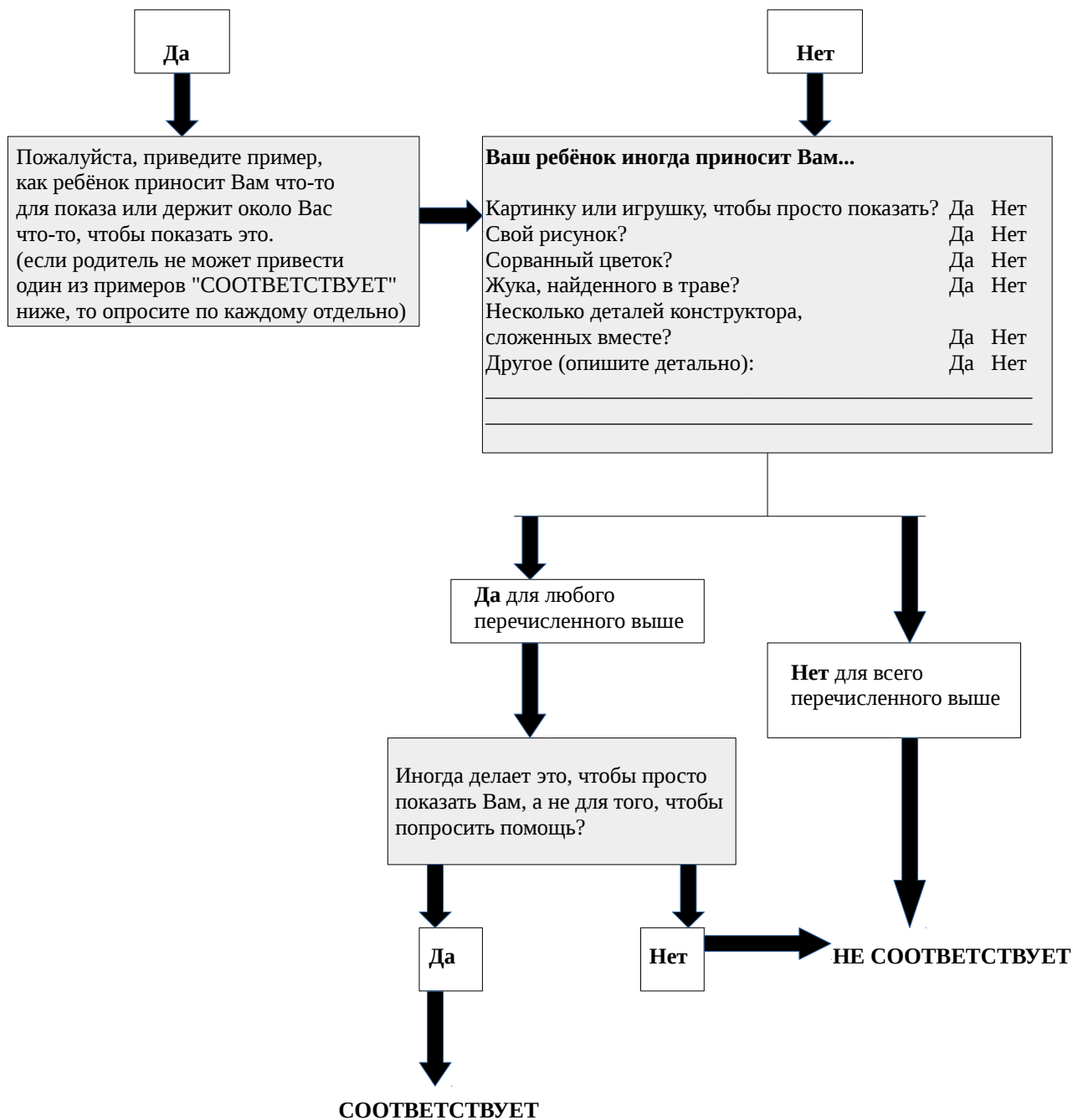
ОПРАШИВАЕТСЯ ОБЯЗАТЕЛЬНО: Ваш ребёнок указывает пальцем на что-то интересное, чтобы привлечь на это Ваше внимание?



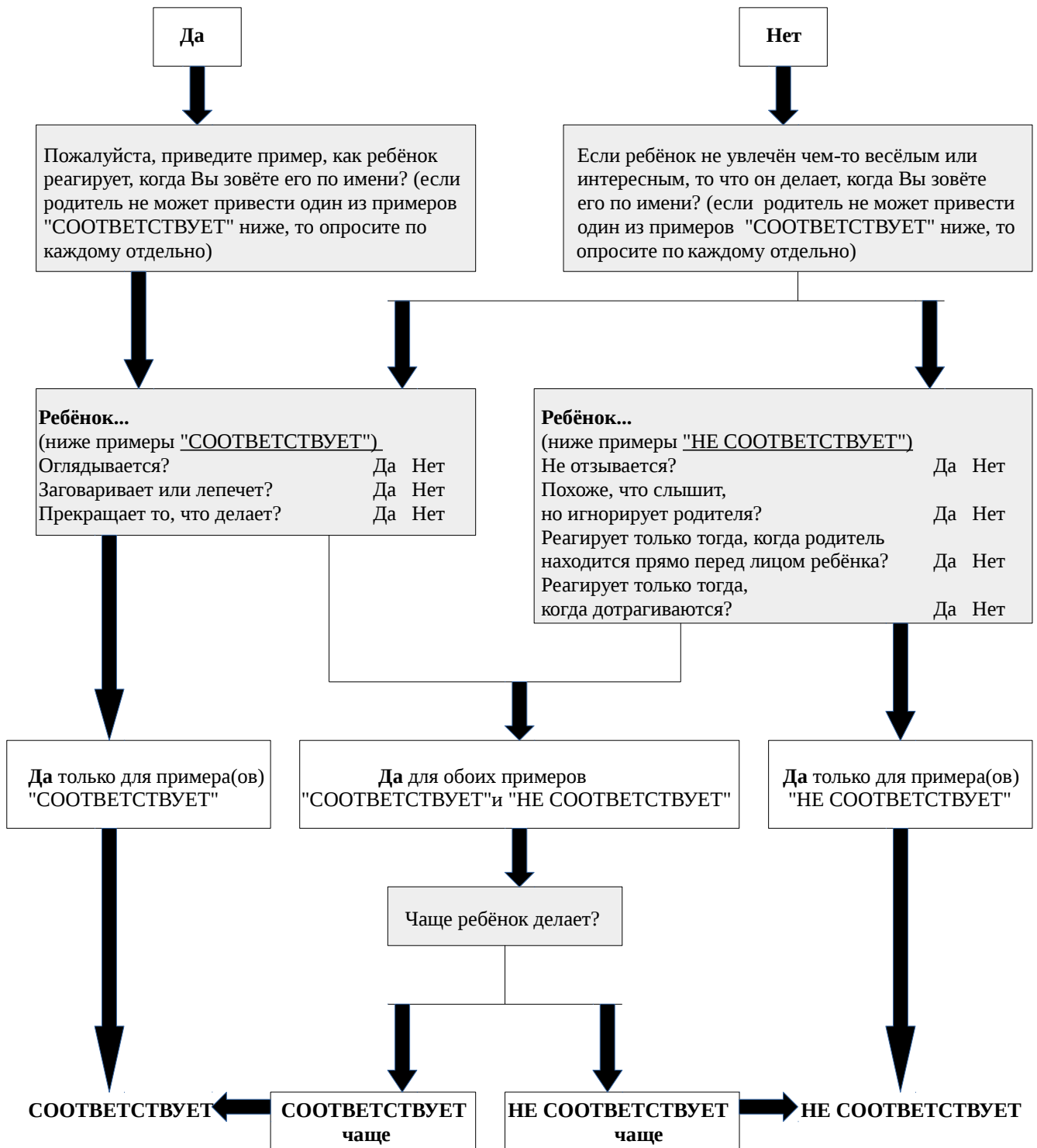
8. _____ интересуется другими детьми?



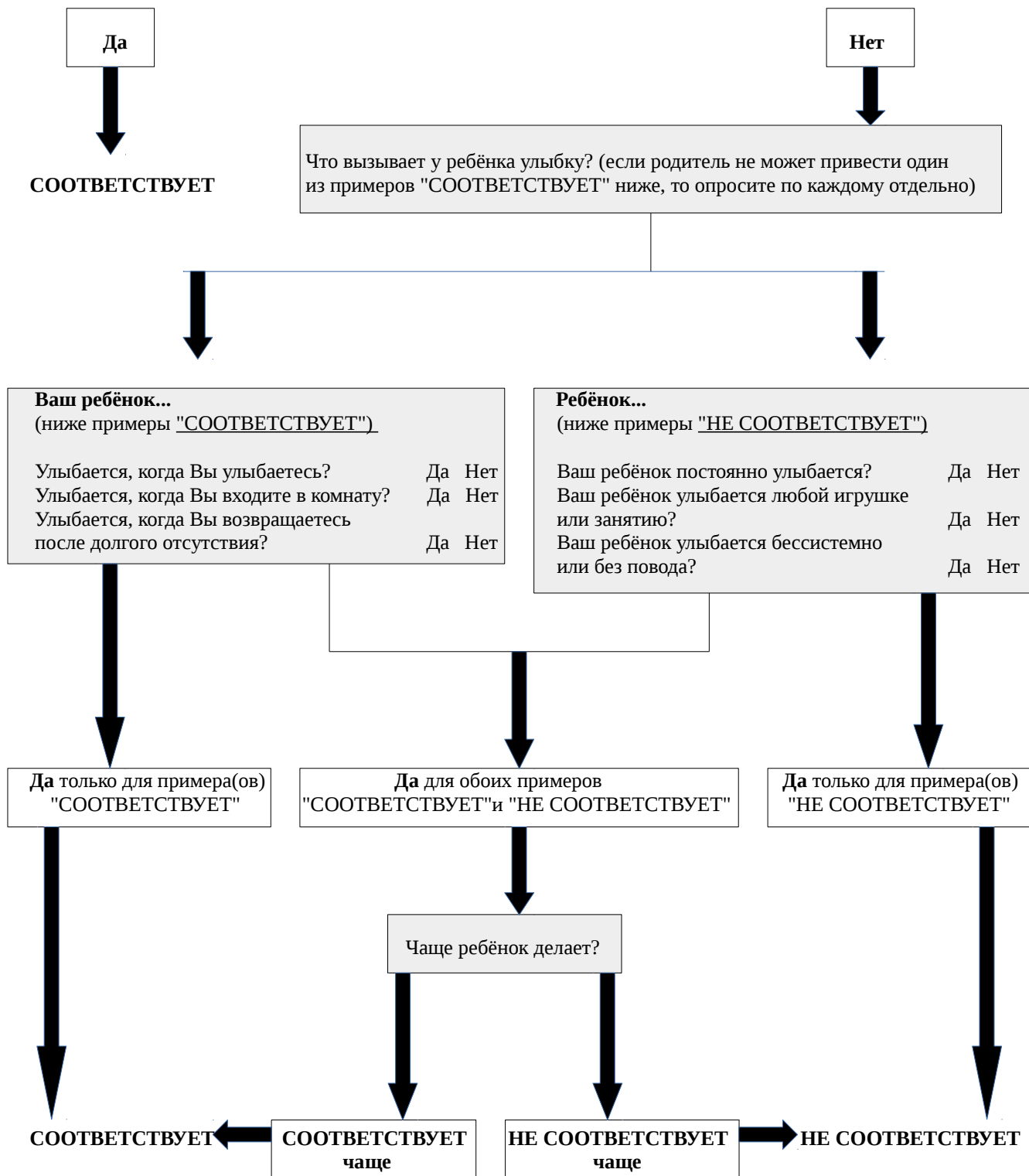
9. _____ показывает Вам предметы, принося их Вам или держа их около Вас? Просто чтобы поделиться, а не попросить помощь?



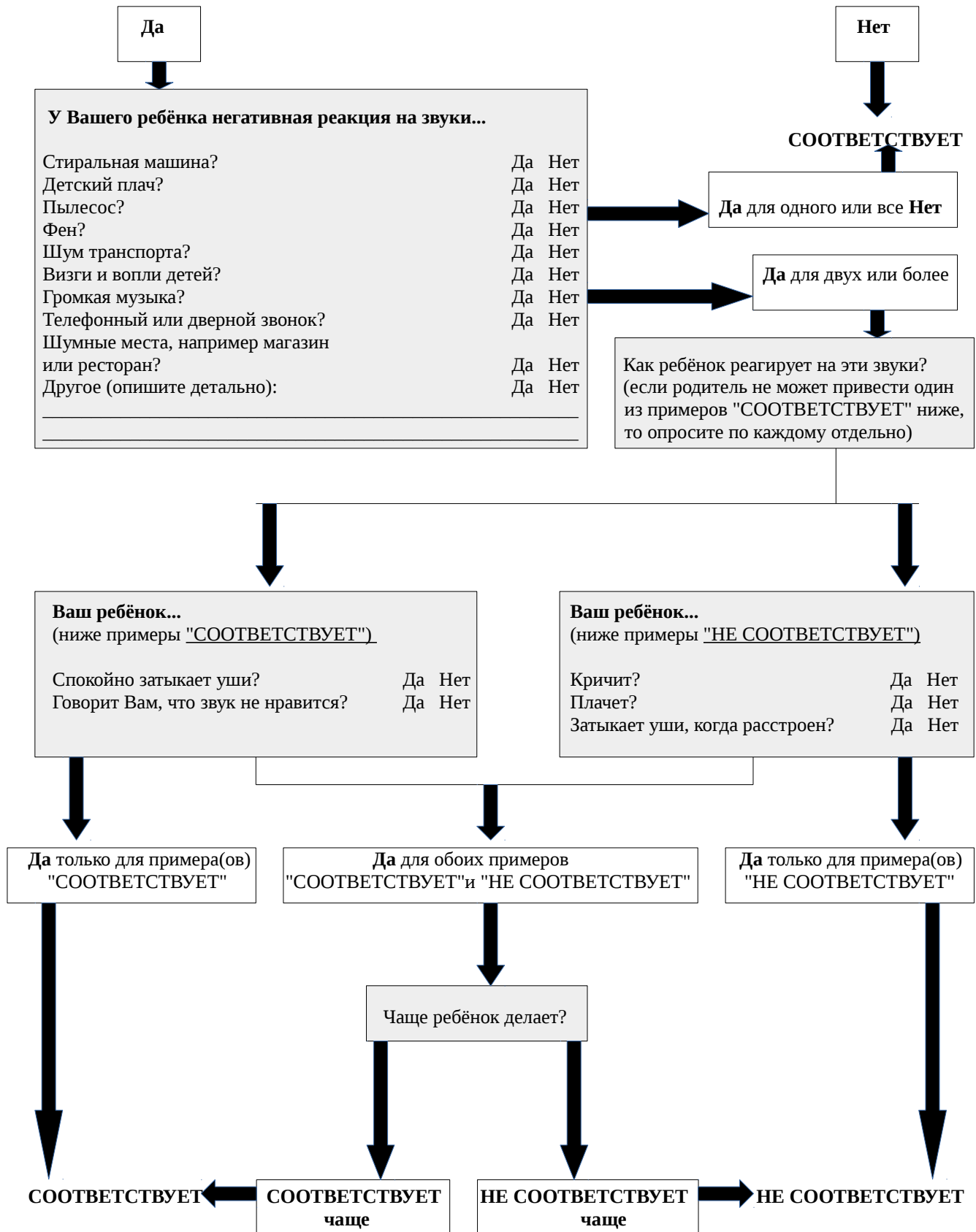
10. _____ отзывается, когда Вы зовёте его по имени?



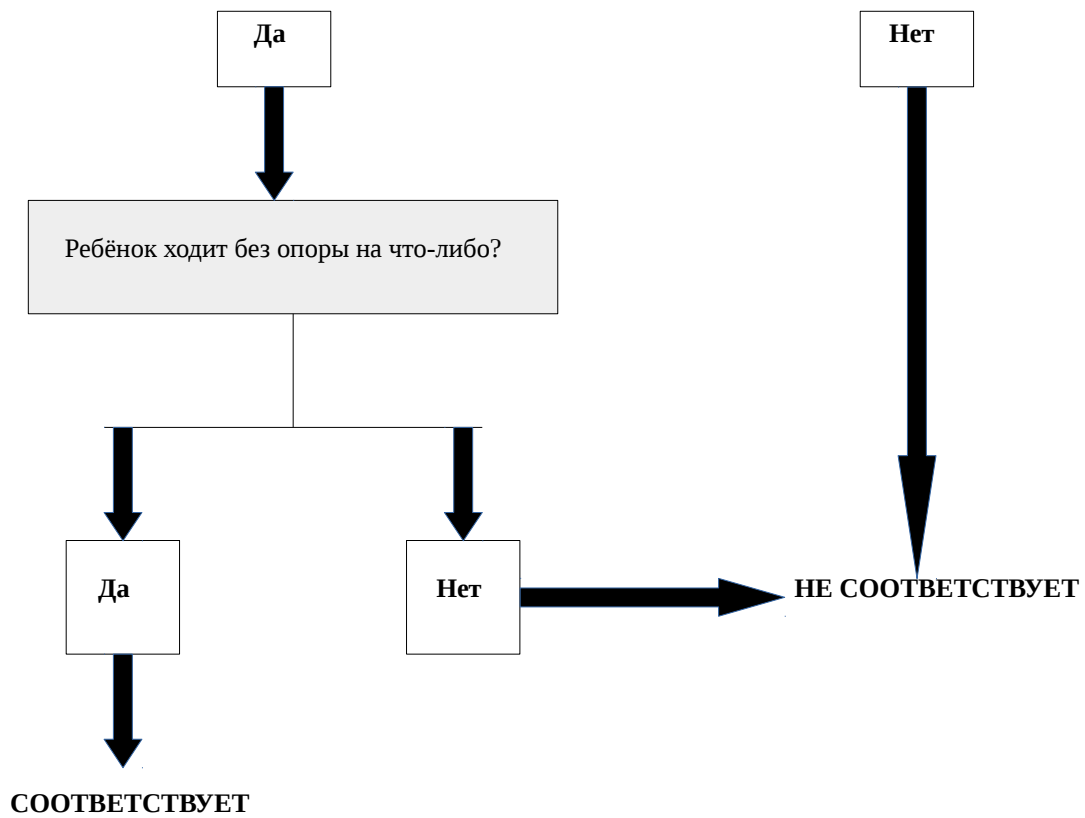
11. Когда Вы улыбаетесь _____, то ребёнок улыбается Вам в ответ?



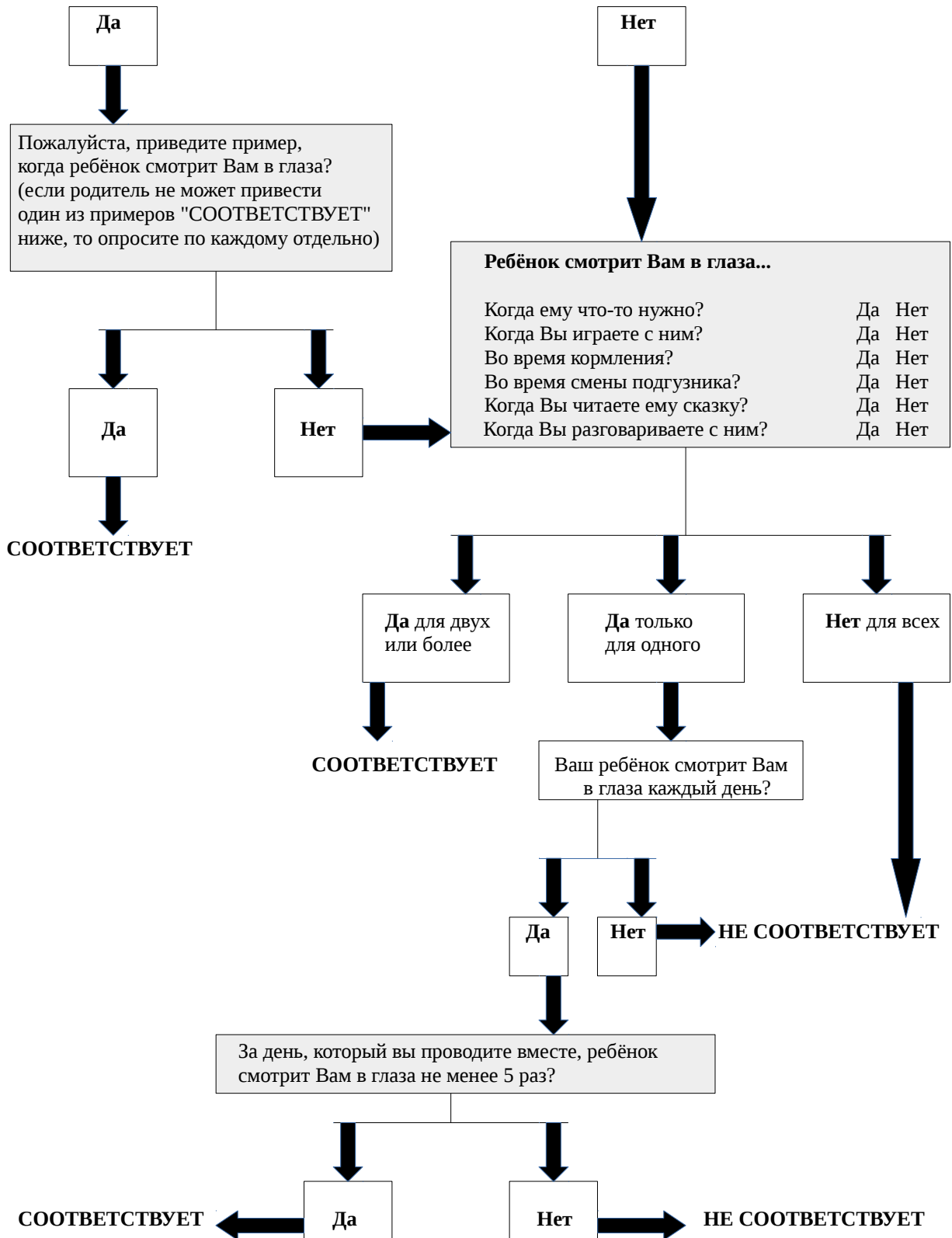
12. _____ расстраивается от бытовых звуков?



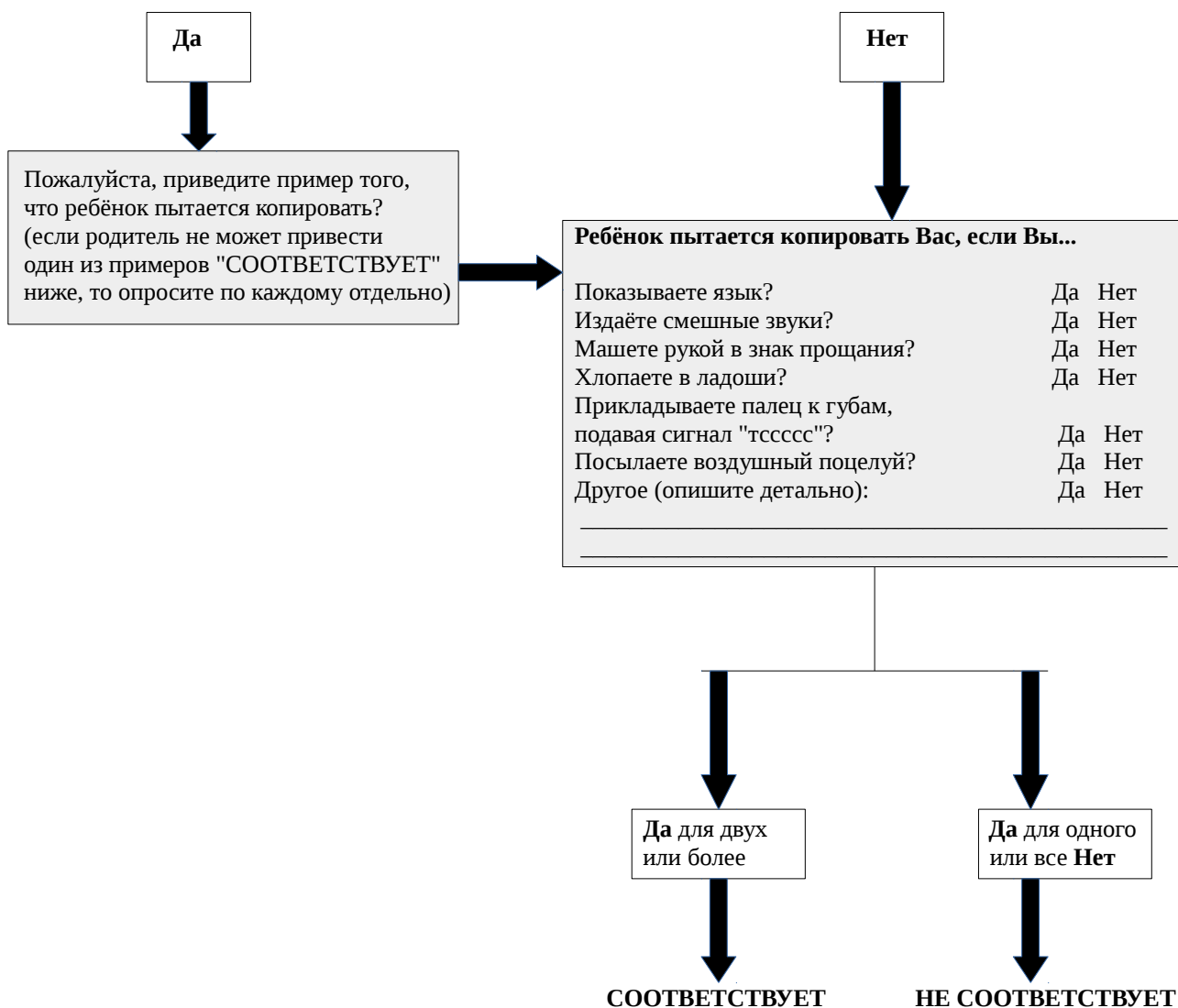
13. _____ умеет ходить?



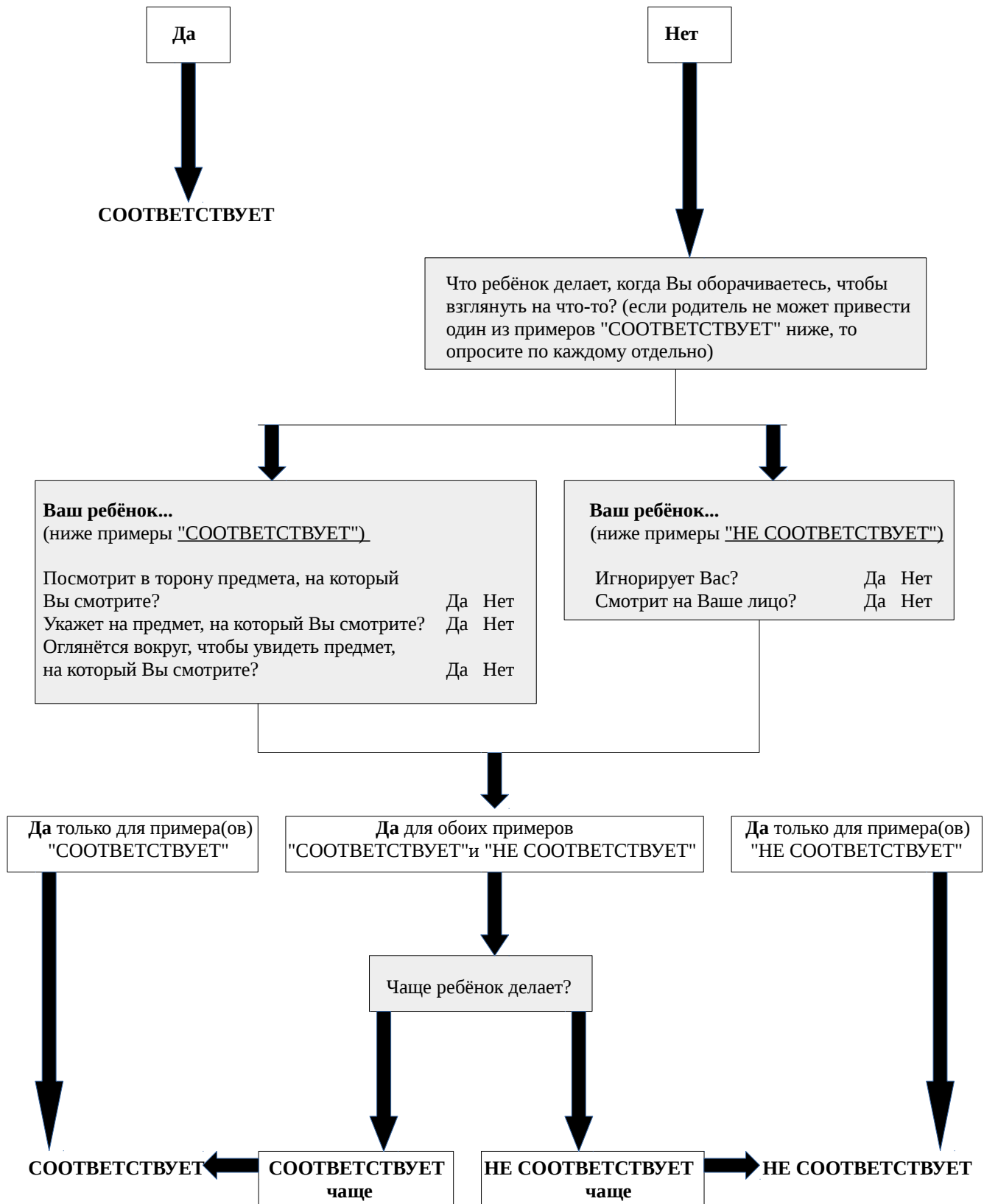
14. Ваш ребёнок смотрит Вам в глаза, когда Вы говорите с ним, играете с ним или одеваете его?



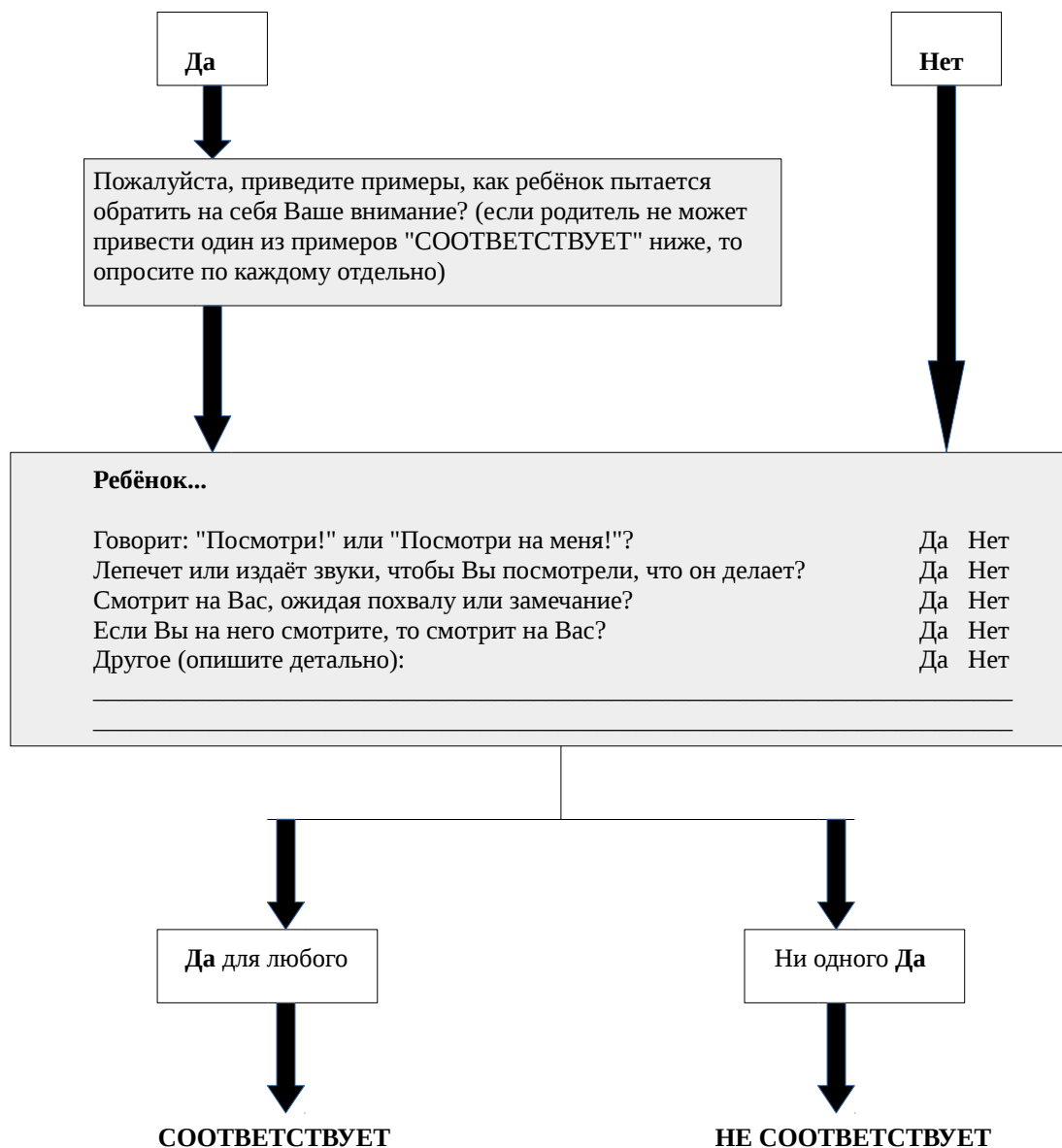
15. _____ пытается копировать то, что Вы делаете?



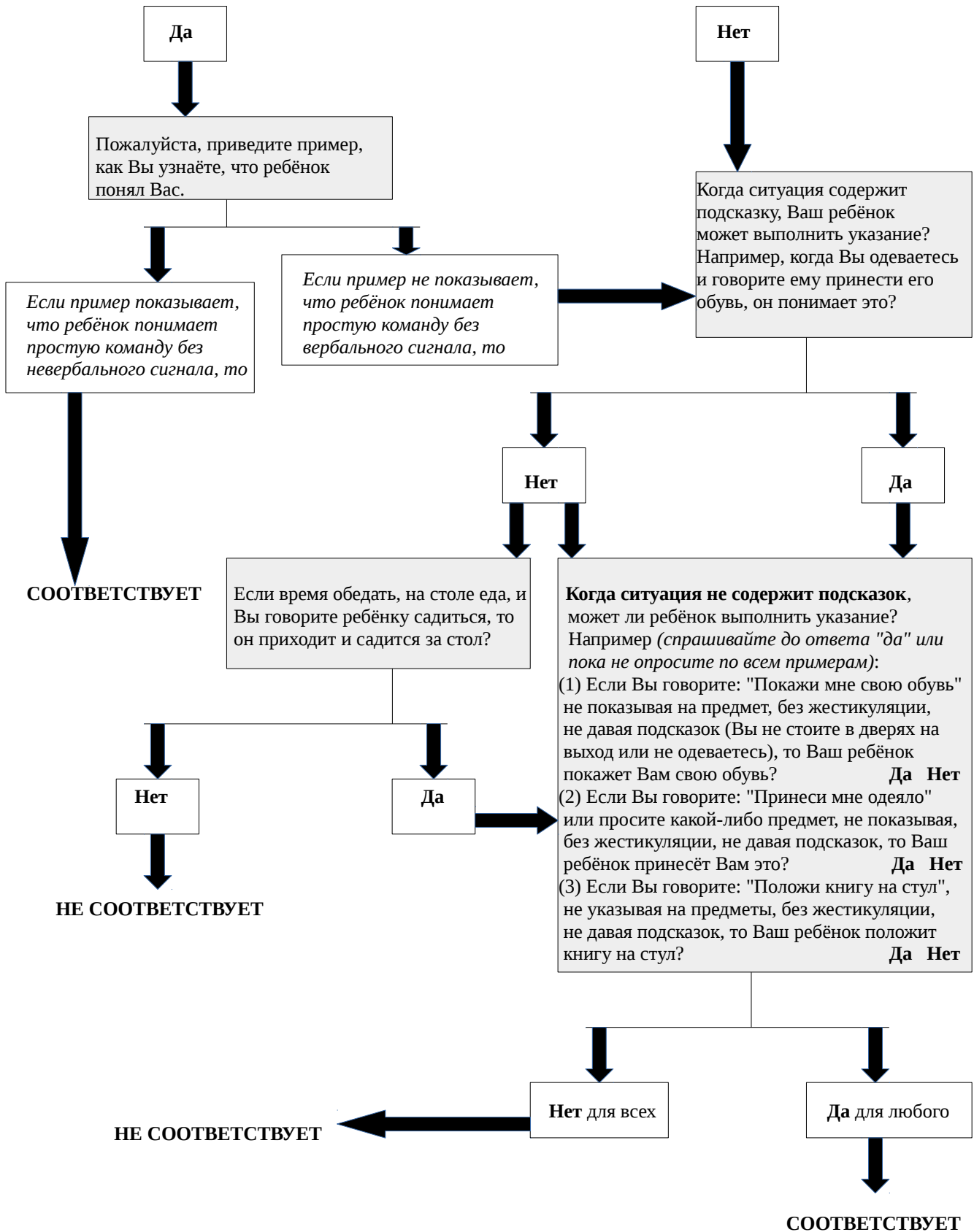
16. Если Вы оборачиваетесь, чтобы на что-то взглянуть, то _____ оглядывается вокруг, чтобы увидеть то, на что Вы смотрите?



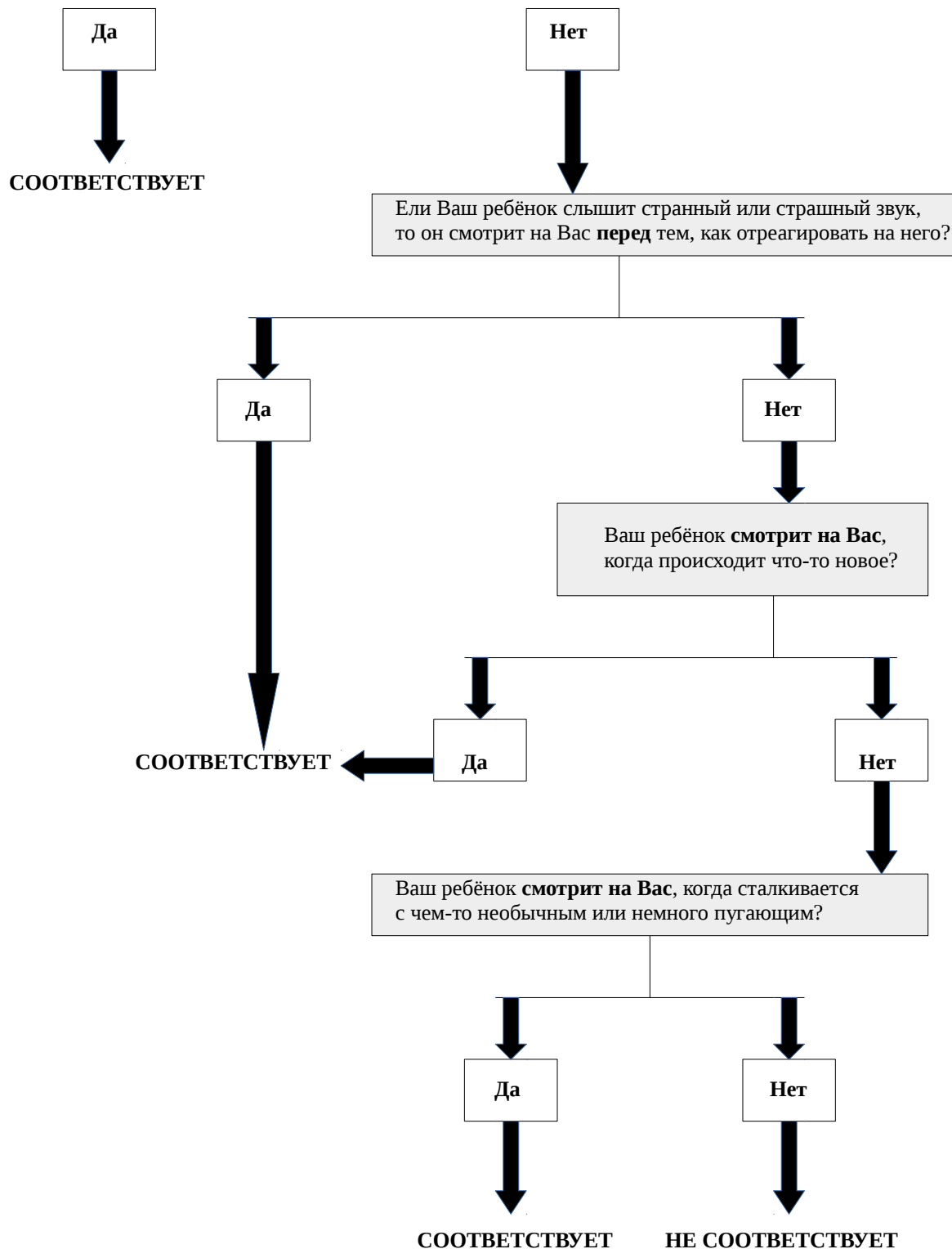
17. _____ пытается обратить на себя Ваш взгляд?



18. _____ понимает, когда Вы говорите ему что-то сделать?



19. Если происходит что-то необычное, то _____ смотрит на Ваше лицо, чтобы понять, как Вы к этому относитесь?



20. _____ нравится двигательная активность?

